

资料分析专项刷题（二）

公考通网校

www.chinaexam.org



公考通 APP



微信公众平台

综合类资料分析

(2018年山东) 根据所给资料, 回答1~5题。

2017年1~4月份, 全国社会消费品网上零售额19180亿元, 同比增长32.0%。其中, 实物商品网上零售额14617亿元, 增长25.9%。在实物商品网上零售额中, 吃、穿和用类商品零售额分别增长19.3%、18.4%和29.5%。

2017年4月份社会消费品零售总额及同比增速

	4月		1~4月	
	金额(亿元)	增速(%)	金额(亿元)	增速(%)
社会消费品零售总额	27278	10.7	113102	10.2
其中: 限额以上单位消费品零售额	12253	9.2	49765	8.2
按经营地分				
城镇	23483	10.4	96881	9.9
乡村	3795	12.6	16221	12.1
按消费类型分				
餐饮收入	2886	11.1	12082	10.9
其中: 限额以上单位餐饮收入	721	8.0	2932	7.5
商品零售	24392	10.6	101020	10.1
其中: 限额以上单位商品零售	11532	9.3	46832	8.3
其中: 粮油、食品类	1174	12.6	5119	10.9
饮料类	175	14.2	708	13.0
烟酒类	310	8.9	1507	9.6
服装鞋帽、针纺织品	1126	10.0	4779	7.1
化妆品	176	7.7	784	9.4
金银珠宝	229	7.5	1028	7.8
日用品	414	8.0	1736	8.4
家用电器和音像器材	729	10.2	2758	8.6
中西药品	742	12.6	2894	11.2
文化办公用品	240	3.8	1006	12.0
家具	229	13.9	850	12.9
通讯器材	316	6.1	1322	9.8
石油及制品	1610	12.1	6330	12.8
汽车	3136	6.8	12402	3.4
建筑及装潢材料	265	13.4	957	14.4

1. 2017年1~4月份, 实物商品网上零售额占社会消费品零售总额的比重约为()

- A. 12.9% B. 29.4% C. 53.6% D. 76.2%
2. 2017年4月份, 城镇消费品零售额约是乡村消费品零售额的多少倍 ()
- A. 1.2 B. 5.2 C. 5.9 D. 6.2
3. 2017年4月份, 表中各类商品限额以上单位零售额同比增量最多的是 ()
- A. 服装鞋帽、针纺织品 B. 石油及制品
- C. 汽车 D. 家用电器和音像器材
4. 2016年1~3月份, 限额以上单位消费品零售额的绝对量约为多少万亿元 ()
- A. 3.0 B. 3.5 C. 4.0 D. 4.5
5. 能够从上述资料中推出的是 ()
- A. 2017年1~4月份, 限额以上单位餐饮收入同比增速快于限额以下单位餐饮收入
- B. 2017年1~4月份, 非实物类社会消费品网上零售额为5000多亿元
- C. 2017年4月份, 粮油、食品类限额以上单位商品零售额占限额以上单位商品零售总额的一成多
- D. 2017年第一季度烟酒类限额以上单位商品零售额同比增速不超过9.6%

【参考答案与解析】

1. 【解析】A。定位文字资料可知, 2017年1~4月份, 实物商品网上零售额14617亿元。定位表格可知, 2017年1~4月份, 社会消费品零售总额113102亿元。故2017年1~4月份, 实物商品网上零售额占社会消费品零售总额的比重 = $\frac{14617}{113102} \approx \frac{14617}{110000} \times 100\% \approx 13\%$ 。A项与之最接近, 当选。

2. 【解析】D。定位表格可知, 2017年4月份, 城镇消费品零售额23483亿元, 乡村消费品零售额3795亿元。故城镇消费品零售额约是乡村消费品零售额的 $\frac{23483}{3795} \approx \frac{23483}{3800} \approx 6.2$ 倍。D项当选。

3. 【解析】C。定位表格可知, 2017年4月份服装鞋帽、针纺织品零售额1126亿元, 增速为10%; 石油及制品零售额1610亿元, 增速为12.1%; 汽车零售额3136亿元, 增速为6.8%; 家用电器和音像器材零售额729亿元, 增速为10.2%。根据增长量比较口诀“大大则大”, 石油及制品的现期量和增长率均大于服装鞋帽、针纺织品与家用电器和音像器材, 所以石油及制品的增长量大于服装鞋帽、针纺织品与家用电器和音像器材。

根据增长量 = $\frac{\text{现期量}}{1 + \text{增长率}} \times \text{增长率}$, 计算比较石油及制品和汽车的增长量。石油及制品的增长量 = $\frac{1610}{1 + 12.1\%} \times 12.1\% \approx \frac{1610}{1 + \frac{1}{8}} \times \frac{1}{8} = \frac{1610}{9} = 170^+$ (亿元); 汽车的增长量 = $\frac{3136}{1 + 6.8\%} \times 6.8\% \approx \frac{3136}{1 + \frac{1}{15}} \times \frac{1}{15} = \frac{3136}{16} = 190^+$ (亿元)。

故2017年4月份, 表中各类商品限额以上单位零售额同比增量最多的是汽车, C项当选。

4. 【解析】B。定位表格可得, 2017年1~4月限额以上单位消费品零售额为49765亿元, 增速为8.2%; 2017年4月限额以上单位消费品零售额为12253亿元, 增速为9.2%。故2016年1~3月份限额以上单位消费品

零售额的绝对量=2016年1~4月份-2016年4月份= $\frac{49765}{1+8.2\%}-\frac{12253}{1+9.2\%}\approx\frac{49765-12253}{1.1}=\frac{37512}{1.1}\approx 34102$ (亿元) ≈ 3.4

(万亿元)。B项与之最接近，当选。

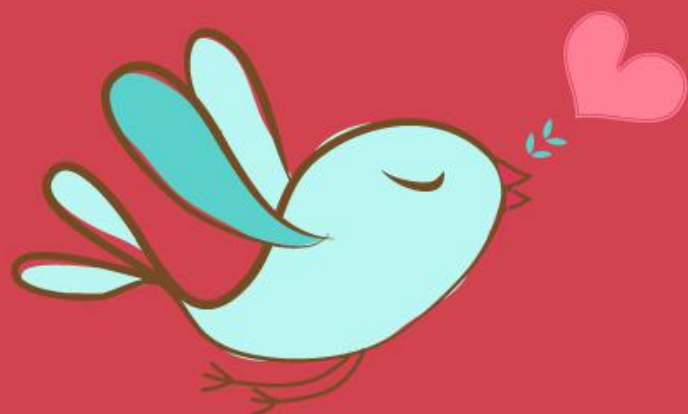
5. 【解析】C。A项，定位表格，2017年1~4月份，餐饮收入总额同比增速为10.9%，限额以上单位餐饮收入同比增速为7.5%。收入总额=限额以上收入+限额以下收入，根据混合增长率原理，整体增速居中但不正中，故2017年1~4月份，限额以下单位餐饮收入同比增速大于10.9%，即限额以上单位餐饮收入同比增速慢于限额以下单位餐饮收入，错误。

B项，定位文字材料，2017年1~4月份全国社会消费品网上零售额19180亿元，其中，实物商品网上零售额14617亿元。故2017年1~4月份，非实物类社会消费品网上零售额=19180-14617=4000⁺(亿元)，不到5000亿元，错误。

C项，定位表格，2017年4月份，粮油、食品类限额以上单位商品零售额为1174亿元；2017年4月份限额以上单位商品零售总额为11532亿元。前者占后者比重= $\frac{1174}{11532}\times 100\%>10\%$ ，即所占比重超过一成，正确。

D项，定位表格，2017年1~4月烟酒类限额以上单位商品零售额同比增速为9.6%；2017年4月烟酒类限额以上单位商品零售额同比增速为8.9%。1~4月份零售额=第一季度零售额+4月份零售额，根据混合增长率原理，整体增速居中但不正中，故2017年一季度烟酒类限额以上单位商品零售额同比增速大于9.6%，错误。

因此C项当选。



美好的事情即将发生...

something wonderful is about to happen



公考通