

判断推理专项刷题（六）

公考通网校

www.chinaexam.org



公考通 APP



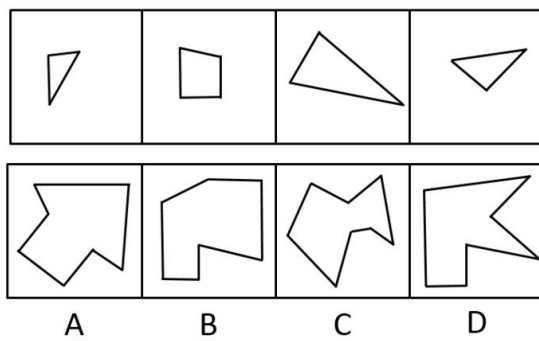
微信公众平台

图形推理

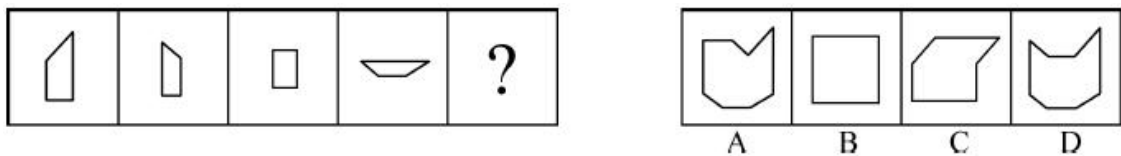
1. (2018年江苏A类) 右边四个图形中, 只有一个是左边四个图形拼合(只能通过上、下、左、右平移)而成的, 请把它找出来()



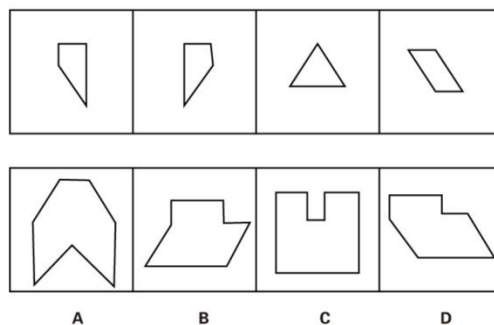
2. (2015年江苏C类) 右边四个图形中, 只有一个是左边四个图形拼合(只能通过上、下、左、右平移)而成的, 请把它找出来()



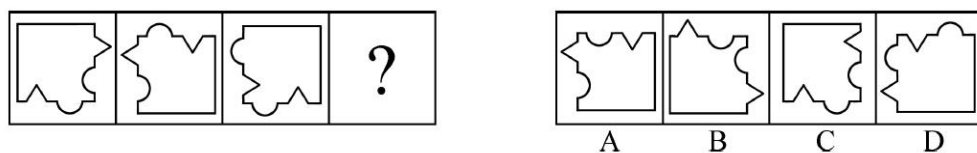
3. (2017年江苏B类) 右边四个图形中, 只有一个是左边四个图形拼合(只能通过上、下、左、右平移)而成的, 请把它找出来()



4. (2016年江苏A类) 右边四个图形中, 只有一个是左边四个图形拼合(只能通过上、下、左、右平移)而成的, 请把它找出来()

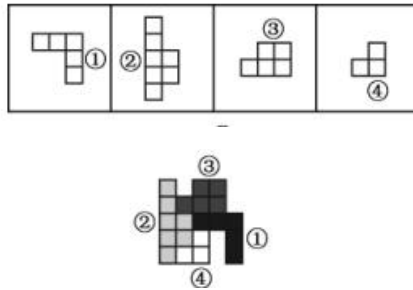


5. (2017年联考) 从所给的四个选项中, 选出最合适的一个填入问号处, 使之呈现一定的规律性()



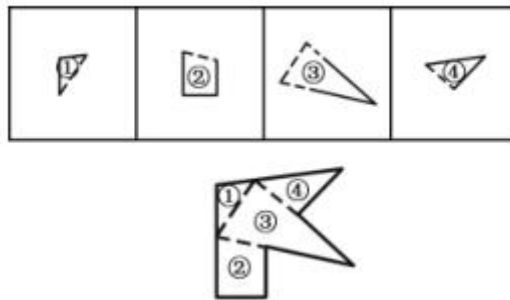
【参考答案与解析】

1. 【解析】A。根据平行等长相消，即找到面积相对较大的图形作为基准图形，找到平行且等长的边进行拼合，平行等长线条抵消。如下图所示：



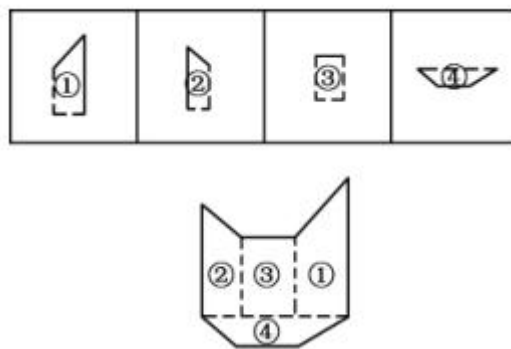
因此 A 项当选。

2. 【解析】D。根据平行等长相消，消去平行等长的线段后进行组合得到轮廓图。如下图所示：



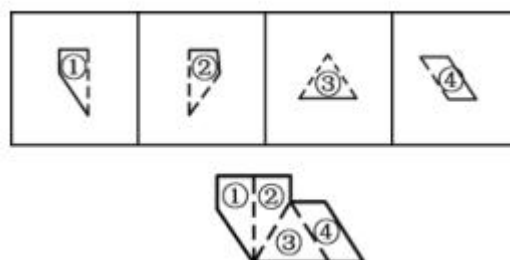
因此 D 项当选。

3. 【解析】D。拼接图形中平行且长度相等的线条，优先考虑拼接在一起，拼合后如下图所示：



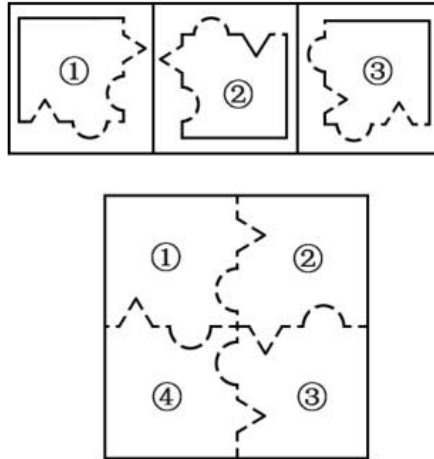
因此 D 项当选。

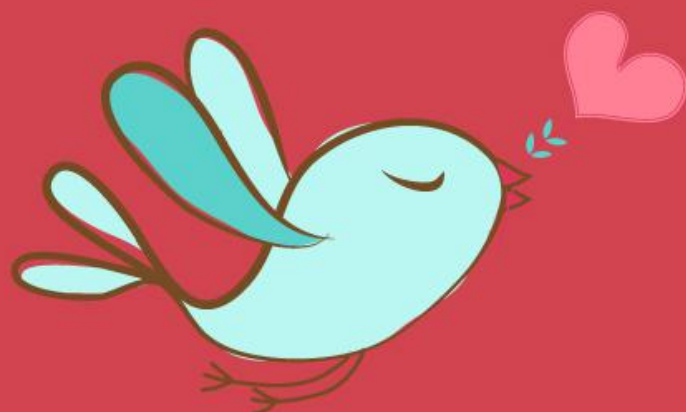
4. 【解析】D。根据平行等长相消，消去平行等长的线段后进行组合得到轮廓图。如下图所示：



因此 D 项当选。

5. 【解析】B。题干图形有明显的凹进和凸起的部分，考虑图形拼合。如下图所示，②逆时针旋转 90° 后拼接在①的右边，③顺时针旋转 90° 后拼接在②的下边。很明显，还缺一幅突出两个尖的图形就可拼成一个完整的正方形，观察选项，只有 B 项图形突出两个尖。当选。





美好的事情即将发生...

something wonderful is about to happen